



Home  
Pro  
2022



**ascaso**  
BARCELONA



# tradition & future

Since 1962 in the espresso world

This was the suitcase used **in 1952 by Jesús Ascaso** when he set out from his hometown to seek his fortune.

On 2022, **the 60st Anniversary of Ascaso**, this simple suitcase provides a reminder of one of our company's basic values: **effort & enthusiasm**.

Our team in the **Barcelona factory** works enthusiastically to develop new proposals for artisan products in the espresso coffee machine sector.

We currently offer a range to cover all the needs of professionals in any of the distribution channels (home, office and bar) and a new concepts that opens up new horizons.

Our simple suitcase is now on a journey to the future.

Will you come with us?





# ARTISAN COFFEE MACHINES





# MACHINES & GRINDERS



## HOME PRO

(Dream One/Pid | Steel Uno/Duo)



## GRINDERS

(i-mini | i-steel)



## COMPLEMENTS

(Barista tools)



ascaso  
BARCELONA



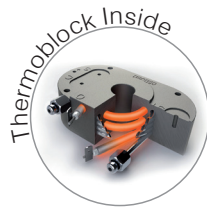
# SYSTEMS

All models can be used in the Versatile or Only Pod system

Todos los modelos pueden servirse en sistema Versátil o Sólo Monodosis

Versatile (removable arm)  
ground + ese pod)

Versátil (porta móvil)  
molido + monodosis ese



Always  
cream+

Always  
cream+



pod



1c. Cream



2c. Cream

Only Pod  
(fixed arm)

Sólo Monodosis  
(porta fijo)



Pod diameter options

Opciones de diámetro  
(Ø44, Ø40, Ø38)

# GROUP



5  
YEAR  
WARRANTY  
BOILERS & GROUPS



Professional  
Thermoblock

- **Clean water.** Here it is constantly renewed and clean for every coffee. The taste and smell of the coffee are unaffected. As the water does not stand in the boiler, being constantly re-heated, quality is not affected.
- **Thermal stability.** Quality in cup. Thanks to its high capacity and internal pipe measuring over a metre long. Optimised with electronic temperature control.
- **100% food-safe.** AISI 316 stainless steel water circuit. No metal migration in water.
- **Less limescale build-up.** Easy-to-clean stainless steel circuit reduces limescale build-up.
- **Steam.** Unlimited steam supply. Constant pressure. No damage to the heating element caused by low water levels. Reliability and quality.
- **Agua limpia.** El agua es nueva y limpia en cada café. No se altera su aroma ni su sabor. Al no estar estancada y recalentada constantemente (sistema caldera), no se altera su integridad.
- **Estabilidad térmica.** Calidad en taza. Su gran volumen y el conducto interior de 1 metro de largo, nos la garantiza. Se optimiza con el control electrónico.
- **100% alimentario.** Circuito de agua en inox aisi 316. No hay migraciones de metales en el agua.
- **Menos cal.** El inox reduce las incrustaciones, y es fácil de limpiar.
- **Vapor.** Cantidad de vapor ilimitado. Presión constante. La resistencia no se funde por falta de agua. Fiabilidad y calidad.

ascaso  
BARCELONA



# DREAM ONE



**ascaso**  
BARCELONA

6



# Highlights

## Puntos destacables



Electronic thermostat (adjustable)  
Thermal stability  $\pm 1,5^{\circ}\text{C}$  / Stand-by  
Termostato electrónico (regulable)  
Estabilidad térmica  $\pm 1,5^{\circ}\text{C}$  / Stand-by

Temperature control (internal)  
Control de temperatura (interno)

High precision manometer  
Manómetro alta precisión

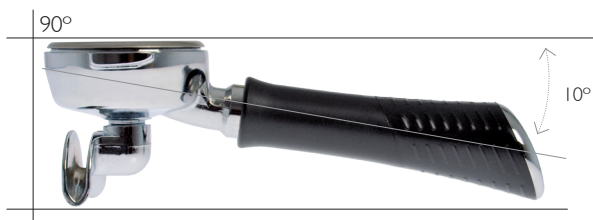


OPV  
Externally adjustable overpressure valve  
Válvula presión ajustable externamente

Stainless steel. Multidirectional 360°. Heat resistant. Easy to clean  
Acero inox. Multidireccional 360°. Anticalórico. Fácil de limpiar



Wood accessories (option).  
Accesorios madera (opcional)



Tilted filter holder 10°. Non slip grip handle. Ergonomic. Ø58mm. Stainless steel.

Porta filtro inclinado 10°. Zona antideslizante. Ergonómico. Ø58mm. Acero inoxidable.

**ascaso**  
BARCELONA



# DREAM PID



**ascaso**  
BARCELONA

8





# Highlights

## Puntos destacables

Volumetric control  
Control volumétrico



PID  
Temperature control,  
stand-by,  
chronometer,  
preinfusion,  
5 warnings

Control de temperatura,  
stand-by,  
cronómetro,  
preinfusión,  
5 alarmas

OPV  
Externally  
adjustable  
overpressure  
valve

Válvula presión  
ajustable  
externamente

Active cupwarmer  
Escaldatazas activo  
(10W)



High precision  
manometers  
Manómetros  
alta precisión

Light Luz



Stainless steel.  
Multidirectional  
360°. Heat resistant.  
Easy to clean

Acero inox.  
Multidireccional  
360°. Anticalórico.  
Fácil de limpiar

Wood handle  
Pomos de madera





Polished Aluminium



Cloud White



Love Red



Sun Yellow



Blue Kid



Fresh Pistachio



Sweet Cream



Anthracite



Dark Black

**ascaso**  
BARCELONA



# COLOURS

All colours in all systems.  
Wood accessories optional  
(Pid serie).

All colours are matt finish

Todos los colores en todos los sistemas.  
Accesorios madera opcionales  
(Pid de serie).

Todos los colores en acabado mate

## Dream models comparison Comparativa modelos Dream

	Dream One	Dream Pid
<b>Steam pipe</b> Tubo vapor	Inox. 360°. Anticaloric/Anticalórico	
<b>Filterholder</b> Porta filtro	Ø 58 mm Stainless steel/ Acero inoxidable	
<b>Pump pressure</b> Presión bomba	20 atm (Regulable OPV)	
<b>Coffee thermostat</b> Termostato café	Adjustable electronic Electrónico regulable	Adjustable by PID Regulable por PID
<b>Steam thermostat</b> Termostato vapor	Electronically regulated Regulado electrónicamente	Adjustable by PID Regulable por PID
<b>Active cupwarmer</b> Calienta-tazas activo		●
<b>Active PID control</b> Control activo PID		●
<b>Volumetric control</b> Control volumen dosis		●
<b>Warm water independent of coffee</b> Función agua caliente independiente del café	●	●
<b>Control pressure OPV</b> OPV control presión	●	●
<b>External download (tray)</b> Descarga externa (bandeja)	●	●
<b>Thermometer</b> Termómetro		
<b>Pressure gauge</b> Manómetro	●	●
<b>Thermal cover</b> Funda térmica grupo		●
<b>Water tank light</b> Luz en depósito agua		●
<b>Wood handles</b> Pomos y mangos madera		●



# STEEL



Mobile Filter holder  
Porta-Móvil (option)



Fixed Filter holder  
Porta-Fijo



Ø58mm  
Stainless steel

**ascaso**  
BARCELONA

12



**Professional Thermoblock  
Aluminium + Inox**

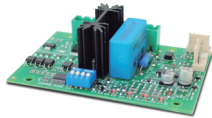


Stainless steel. Multidirectional 360°. Heat resistant. Easy to clean.

Acero inox. Multidireccional 360°. Anticalórico. Fácil de limpiar.



Inox PROF wand  
Tubo PROF inox



Electronic thermostat  
(adjustable)  
Thermal stability  $\pm 1,5^{\circ}\text{C}$  /  
Stand-by

Termostato electrónico  
(regulable)  
Estabilidad térmica  $\pm 1,5^{\circ}\text{C}$  /  
Stand-by



3 ways solenoid. Perfect dry  
doses. No leaking.  
No over pressure.  
Made of unleaded brass +  
stainless steel AISI316

Electroválvula 3 vías. Dosis  
secas. No gotea.  
No sobrepresión.  
Fabricado en latón sin plomo  
+ inox AISI316



Tilted filter holder 10°. Non slip grip handle.  
Ergonomic. Stainless steel.

Porta filtro inclinado 10°. Zona antideslizante.  
Ergonómico. Acero inoxidable.



Adjustable pressure valve (OPV). 8 to 15  
bars. (only ground model)

Válvula de presión regulable. 8 a 15 bars  
(sólo sistema molido)



Professional steam/water tap.  
Grifo profesional vapor/agua.



Aluminium tamper included. (Ground  
models)

Prensacafé aluminio incluido. (Modelos  
molido)

Inox large cupwarmer.  
INOX 100%.  
Brass professional group  
(Ø58mm).  
Removable water tank.  
Leds and metallic  
switches.  
Visual water level.  
Powerful steam/hot water.

Amplio escaldatasas inox.  
INOX 100%.  
Grupo latón profesional  
(Ø58mm).  
Depósito de agua  
extraíble.  
Leds. Interruptores  
metálicos.  
Nivel agua visual.  
Potente vapor/agua  
caliente.

**ascaso**  
BARCELONA



# STEEL PID



**ascaso**  
BARCELONA

14





# Improvements over Steel

## Mejoras sobre Steel



# STEEL UNO (1 GROUP)



UNO PID  
BLACK&WOOD



UNO PID  
WHITE&WOOD



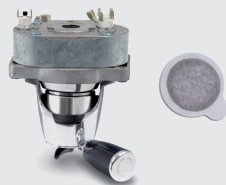
UNO PID  
FULL INOX&WOOD



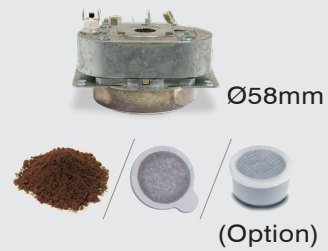
UNO BLACK

All UNO models in two systems  
Todos los modelos UNO en dos sistemas

Only Pod  
Sólo monodosis



Versatile  
Versátil



ascaso  
BARCELONA





# STEEL DUO (2 GROUPS)



**DUO PID  
BLACK&WOOD**



**DUO PID  
WHITE&WOOD**



**DUO PID  
FULL INOX&WOOD**



**DUO BLACK**

All DUO models in two systems  
Todos los modelos DUO en dos sistemas

Only Pod  
Sólo monodosis



Versatile  
Versátil



**ascaso**  
BARCELONA

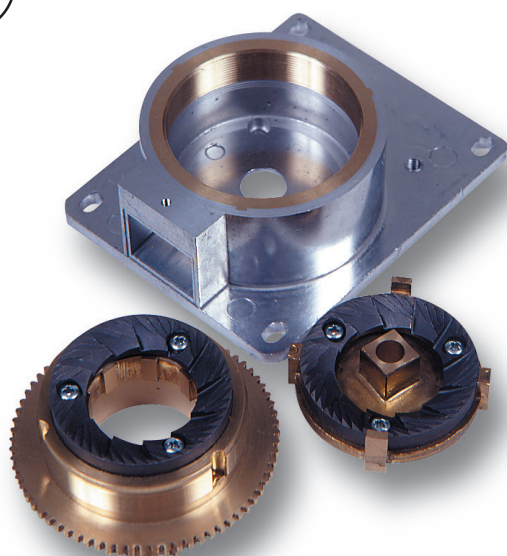


# GRINDERS

All the models (i-mini, i-steel) can use the groups I1 or I2

Todos los modelos (i-mini, i-steel) pueden usar el grupo de molienda i1 ó i2

**i-1**



**Blades Fresas**  
[Ø 54 · 5Kg/h]  
250 W  
Brass group.  
Steel plane blades.  
Grupo latón.  
Fresas planas de acero.



Micrometric regulation  
Regulación micrométrica

## Details Detalles (i1&i2)



Zamak Aluminium



Grinding point control (I1)  
Control punto molienda (I1)

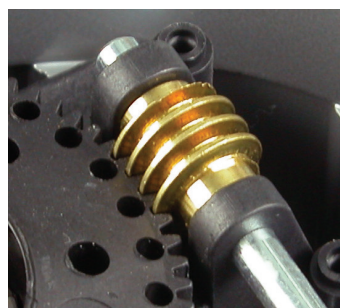
**ascaso**  
BARCELONA



**i-2**

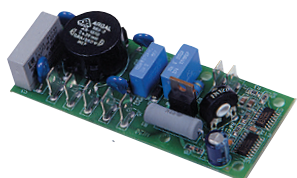


**Blades Fresas**  
 [3Kg/h]  
 140 W  
 Plastic grinding group.  
 Steel conic blades.  
 Grupo molienda en  
 plástico.  
 Fresas cónicas de  
 acero.



**Micrometric regulation**  
 Regulación micrométrica

**Options Opciones (i1&i2)**



**Electronic Timer**  
 Timer electrónico



**Wood cover and knob**  
 Tapa y regulador madera

**ascaso**  
 BARCELONA





# i·mini

Aluminium  
Aluminio



Polished Aluminium  
Aluminio Pulido



Matt Black  
Negro mate



Matt White  
Blanco mate



Matt Red  
Rojo mate





## i-steel

Inox 100%



Shining  
Brillante



Black  
Negro



White  
Blanco

**ascaso**  
BARCELONA

21



# DATA DATOS

## coffee machines

Model / Modelo	dream
<b>Power (W)</b> Potencia (W)	1050 1100 (PID)
<b>Length/height/depth (mm)</b> Largo/alto/profundo(mm)	245x345x280
<b>Water tank (liters)</b> Depósito agua (litros)	1,3
<b>Bodywork</b> Carrocería	Aluminum Aluminio
<b>Weight (removable/fixed arm) Kg</b> Peso (porta móvil/fijo ) Kg.	10

<b>Voltaje 230V/120V</b> Voltaje 230V/120V	1
<b>Pump Pressure (20atm)</b> Presión Bomba (20atm)	1
<b>Coffee thermostat: Thermoblock 95° (*)</b> Termostato café: Thermoblock 95° (*)	1
<b>Steam thermostat 140° + Safety Thermostat</b> Termostato vapor 140° + Termostato seguridad	1
<b>Steam pipe protector / Cappuccino/hot water pipe</b> Protector tubo vapor / Tubo cappuccino/agua caliente	1
<b>Brass filter holder / Porta filtro latón Ø 57mm (Zero)</b> <b>Stainless steel filter holder / Porta filtro inox Ø 58 mm (One/Pid)</b>	1
<b>S-1 Autoprime valve</b> Válvula autocebado S-1	1
<b>(*) Dream PID &amp; ONE: Electronic thermostat / Filter holder 58mm / OPV external / Backflush</b>	

## steel series

• PM = Removable arm Porta móvil • PF = Fixed arm Porta fijo

Model / Modelo	uno (PM)	uno (PF)	duo (PM)	duo (PF)
<b>Length/height/depth (mm)</b> Largo/alto/profundo(mm)	270x360x315	270x360x315	270x360x315	270x360x315
<b>Water tank (liters)</b> Depósito agua (litros)	2	2	2	2
<b>Weight Kg</b> Peso Kg.	12	11	15	15
<b>Power (W)</b> Potencia (W)	1050	1050	2100	2100
<b>Coffee thermostats</b> Termostatos café	Electronic 98°	Electronic 98°	Electronic 98°	Electronic 98°
<b>Safety thermostat / OPV (Over Pressure Valve)</b> Termostato seguridad / Válvula presión regulable	X	X	X	X
<b>Stainless steel filter holder</b> Porta filtro acero inoxidable	(Ø 58 mm)	X	(Ø 58 mm)	X
<b>Coffee solenoid (no drip)</b> Electroválvula café (antigoteo)	X	X	X	X
<b>Independent steam group / water (with solenoid)</b> Grupo vapor independiente / Agua (con electroválvula)			X	X
<b>Coffee Tamper (rem. arm) / Spoon (7gr)</b> Prensa Café (porta móvil) / Cuchara (7gr)	X		X	

**Voltaje 230V/120V, Pump Pressure 20 BAR, Steam thermostat 140°, Steam pipe protector. Cappuccino/hot water pipe: In all models**  
 Voltaje 230V/120V, Pump Pressure 20 BAR, Termostato vapor 140°, Protector tubo vapor. Tubo cappuccino/agua caliente: en todos los modelos

## grinders

Model / Modelo	i-steel (i-1)	i-steel (i-2)	i-mini (i-1)	i-mini (i-2)
<b>Motor Power (W) /rpm</b> Potencia motor (W) /rpm	250/700	175/1200	250/700	175/1200
<b>Blades ø</b> Fresas ø	Ø 54	Conicals Cónicas Ø 38	Ø 54	Conicals Cónicas Ø 38
<b>Body quality</b> Calidad cuerpo	Stainless steel Acero inoxidable	Stainless steel Acero inoxidable	Aluminium Aluminio	Aluminium Aluminio
<b>Hopper capacity (g)</b> Capacidad tolva (g)	250	250	250	250
<b>Net weight (kg/h)</b> Peso neto (kg/h)	5	5	3,5	3,5
<b>Height/width/depth (mm)</b> Alto/ancho/prof.(mm)	(340x120x225*)	(340x120x225*)	310x125x230	310x125x230
<b>Production (kg/h)</b> Producción (kg/h)	5	3	5	3

ascaso  
BARCELONA



ascaso  
BARCELONA  
23





# tradition & future

Since 1962 in the espresso world

“ Endeavour, determination, passion and a love of work. These have been our values for over 60 years. Today, each and every one of the people who work in this firm does so with the same will and enthusiasm. ”

“ Esfuerzo, determinación, pasión y amor por el trabajo. Estos son los valores que nos han acompañado durante más de 60 años. Hoy, cada una de las personas que componen esta empresa, continúan con la misma voluntad y entusiasmo. ”



Follow us on Instagram!



(34) 93 475 02 58  
ascaso@ascaso.com  
www.ascaso.com

Coneixement 1, Pol. Ind. GavaPark - 08850 - Gavá - Barcelona - Spain



Technical specifications and models can change without notice.  
Las especificaciones técnicas y los modelos pueden cambiar sin notificación.