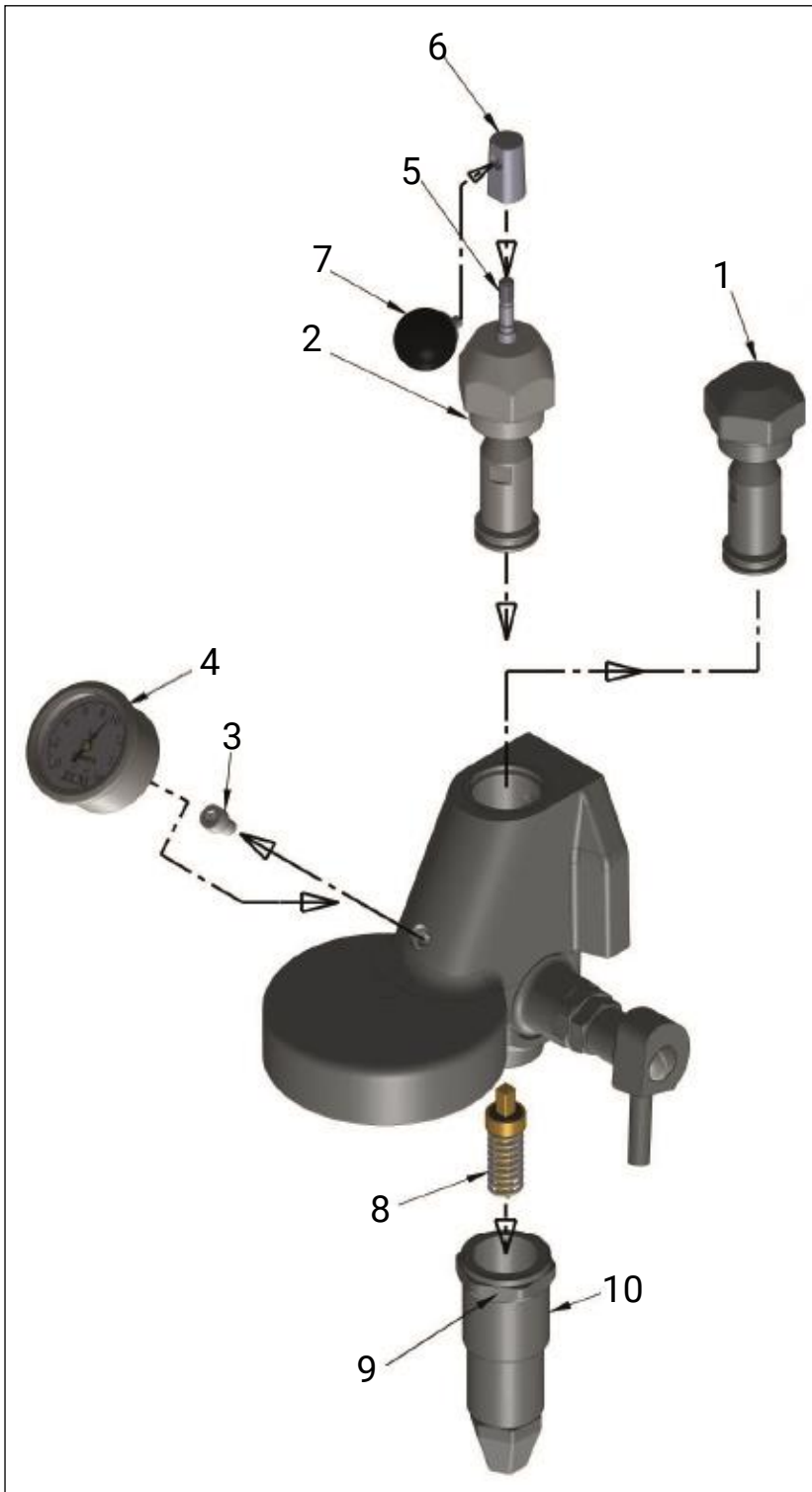


PROFITEC

E61 Flow Profile Valve PI065: Assembly instructions

Important note: Unplug your machine from the power supply and let it cool down before assembling the Profitec E61 FLOW PROFILE VALVE.

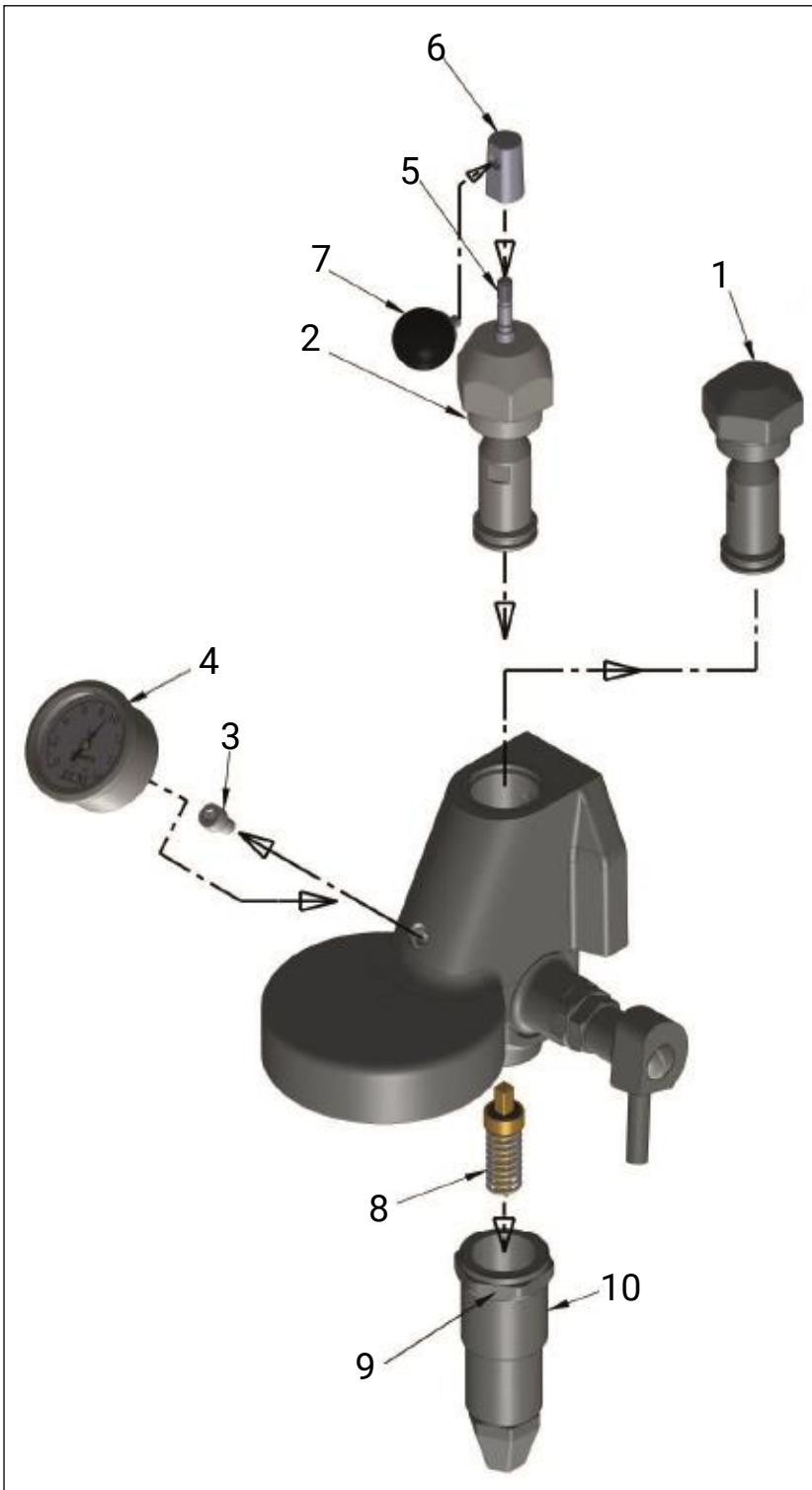


1. Unscrew the mushroom with an open-end wrench sized 36 mm across flats.
Caution:
Be careful to avoid scratches!
2. Screw the new profiling valve PI025 in, at the position of the Mushroom.
3. Unscrew the screw with a 5 mm hex key.
4. Mount the pressure gauge PI026 where the hex key screw was inserted. The Teflon seal of the screw has to be reused. It is recommended to use FDA-approved thread sealing too.
Caution:
Do not fasten the gauge to tight, to avoid damaging to the thread.
5. Close the valve by rotating the bolt clockwise completely.
6. Place the bushing to point in the desired direction for the closed position onto the spindle.
7. Screw the ball grip in and tighten it.
8. Unscrew the prebrew-cylinder at the lower brew group with an open-end wrench sized 36 mm
9. Exchange the spring to the supplied PI029-spring
10. Insert the valve spindle in the prebrew-cylinder and reassemble it to the lower brew group.

PROFITEC

E61 Durchfluss-Profil-Ventil PI065: Montageanleitung

Wichtig: Lassen Sie Ihre Maschine vor der Montage abkühlen und ziehen Sie den Netzstecker!



1. Schrauben Sie die Edelstahlglocke mit einem Gabelschlüssel 36 mm ab. **Vorsicht:** Achten Sie darauf, Kratzer zu vermeiden.
2. Schrauben Sie das neue Durchfluss Profil Ventil PI025 an die Position der Edelstahlglocke.
3. Entfernen Sie die Schraube mit einem Innensechskantschlüssel 5 mm.
4. Montieren Sie das Manometer PI026 dort, wo die Sechskantschraube eingesetzt wurde. Hierfür muss die Teflon-Dichtung der Schraube verwendet werden. Es wird empfohlen, auch eine FDA zugelassene Gewinde-dichtung zu verwenden. **Vorsicht:** Befestigen Sie das Manometer nicht zu fest, um eine Beschädigung des Gewindes zu vermeiden.
5. Schließen Sie das Ventil, indem Sie die Schraube vollständig im Uhrzeigersinn drehen.
6. Drehen Sie die Buchse, die in die gewünschte Richtung für die geschlossene Position zeigt, auf die Spindel.
7. Schrauben Sie den Kugelgriff ein und ziehen Sie ihn von Hand fest.
8. Schrauben Sie den Vorbrühzylinder an der unteren Brühgruppe mit einem Gabelschlüssel 36 mm ab.
9. Tauschen Sie die Feder gegen die gelieferte Feder PI029 aus
10. Setzen Sie die Ventilschraube in den Vorbrühzylinder ein und montieren Sie sie wieder an die untere Brühgruppe.